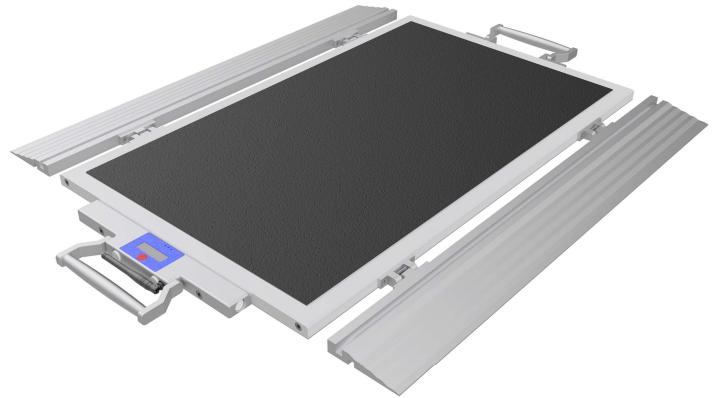


Mobile Radlastwaage BFX-100-LCD-F

Ermittlung von Rad- / Achs- und Gesamtgewicht

Messbereich:	0 bis 10.000kg
Aktive Wiegefläche:	715 x 420mm
Gewicht:	ca. 21kg
Bauhöhe:	20 mm
Genauigkeit:	< 0,5% FS
Werkstoff:	Aluminium



Kurzbeschreibung

- Digitale Radlastwaage mit 16 Einzelsensoren
- Ermittlung vom Rad-/ Achs- und Gesamtgewicht sowie der Gewichtsverteilung von Fahrzeugen
- Integrierter LiPo-Akku, Netzteil im Lieferumfang enthalten
- Randlose Wiegefläche
- Geeignet für Racing-Anwendungen und Fahrwerkseinstellungen
- Industriefunkverbindung (433MHz)
- Für mobile und stationäre Anwendungen geeignet
- Wiegeergebnis kann an dem integrierten LCD-Display (mit Backlight) abgelesen werden
- Gesamtsystem aus bis zu 10 Waagen frei konfigurierbar
- **Funkanbindung PC:**
Das Gewicht kann per Funk an einen PC (Option SUB-1020) übertragen werden. Mit der enthaltenen PC Software **inno!weight®** können die Daten weiterverarbeitet, gespeichert und gedruckt werden
- **Handterminal:**
Das Summengewicht kann auf dem mobilen Handterminal (Option MHT-601) ausgegeben werden

Technische Daten

Kategorie	Einheit	Wert
Messbereich	Nennlast in kg	0 – 10.000
Überlastfestigkeit	% von Nennlast	150
Linearitätsfehler*	% von Nennlast	< 0,5
Wiederholgenauigkeit*	% von Nennlast	0,05
Einsatztemperaturbereich	Grad Celsius	-10 bis +60
	Fahrenheit	14 bis 140
IP Schutzklasse	IP	52
Stromversorgung	Lithium-Polymer-Akkumulator	
Datenanschluss	Industriefunk 433MHz, RS-485 Bus	
Einsatzgebiet	gerader, fester Untergrund	
Abmessungen (L x B):	mm	955 x 725
Bauhöhe:	mm	20
Aktive Fläche (L x B):	mm	715 x 420

*Bei optimalen Messbedingungen

