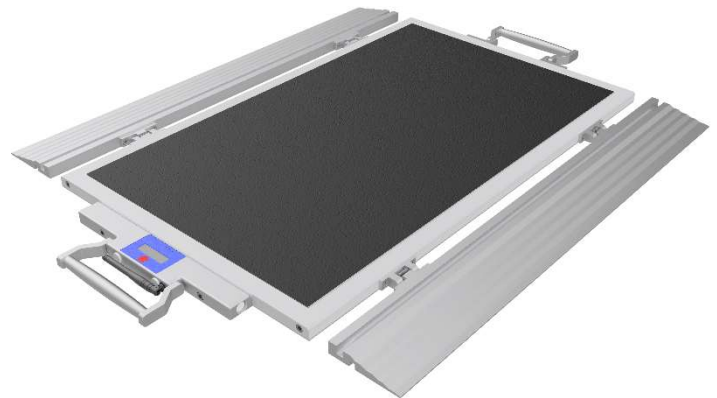


Mobile Radlastwaage BFX-100-LCD-F

Ermittlung von Rad- / Achs- und Gesamtgewicht

Messbereich:	0 – 10.000kg
Aktive Wiegefläche:	715 x 420mm
Gewicht:	ca. 21kg
Bauhöhe:	20mm
Genauigkeit:	< 0,5% vom Endwert
Werkstoff:	Aluminium



Kurzbeschreibung

- Digitale, funkvernetzte Radlastwaage
- Erhältlich mit einem Ziffernschritt von $d = 1\text{ kg}, 2\text{ kg}, 5\text{ kg}, 10\text{ kg}$
- Akkubetrieb (Netzteil im Lieferumfang enthalten)
- Große Wiegefläche für Zwillingsbereifung
- Geeignet für Nutzfahrzeugverwiegung (Auffahrrampen im Lieferumfang enthalten)
- Industriefunkverbindung (433MHz)
- Für mobile und stationäre Anwendungen geeignet
- Wägeregebnis kann an dem integrierten LCD-Display (mit Backlight) abgelesen werden
- Funksystem aus bis zu 10 Waagen frei konfigurierbar

Handterminal (optional):

Das Summengewicht eines Funksystems kann auf dem mobilen Handterminal (MHT-601) abgelesen werden.

Funkanbindung PC (optional):

In Verbindung mit einem Funkempfänger (SUB-1020/-2020) wird das Gewicht der Waage an einen Windows PC oder ein mobiles iOS/Android Endgerät übertragen. Mit inno!weight® können die Messdaten angezeigt, gespeichert und gedruckt werden.

Technische Daten

Kategorie	Einheit	Wert
Messbereich	Nennlast in kg	0 – 10.000
Überlastfestigkeit	% von Nennlast (FS)	150
Linearitätsfehler*	% von Nennlast (FS)	< 0,5
Wiederholgenauigkeit*	% von Nennlast (FS)	0,05
Einsatztemperaturbereich	Grad Celsius	-10 bis +60
	Fahrenheit	14 bis 140
IP Schutzklasse	IP	65
Stromversorgung	Lithium-Polymer-Akkumulator	
Netzteil	230V AC / 5V DC (USB auf 5-Pol Anschluss)	
Datenanschluss	Industriefunk 433MHz, RS-485	
Einsatzgebiet	ebener, fester Untergrund	
Abmessungen (L x B):	mm	955 x 725
Bauhöhe:	mm	20
Aktive Wiegefläche (L x B):	mm	715 x 420

*Bei optimalen Messbedingungen

